



BANDIERA MISTRAL

UB725-01

Mistral è una bandiera realizzata per sostenere grafiche fissate sia su palo sia su muro ed è ideale per promozioni, eventi e iniziative promozionali.

CARATTERISTICHE

Tubi in alluminio.

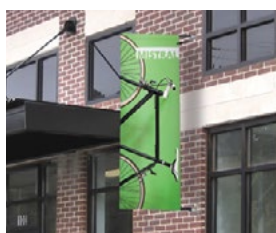
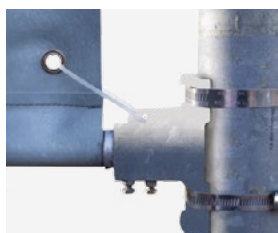
Fissaggio a muro (viti non fornite) o al palo grazie ai morsetti.

Adatta per stampe mono o bifacciali.

Fissaggio della stampa con occhielli.

I PLUS

Si adatta ad ogni tipo di comunicazione grazie alla regolazione in altezza delle aste.



Fascette metalliche e blocchi di fissaggio

Possibilità di fissaggio a muro
(viti non fornite)

SCHEDA PRODOTTO

SPECIFICHE TECNICHE

KIT



Codice	Descrizione	Dimensioni struttura - (mm) - l x h	Peso struttura assemblata	Dimensioni del collo - (mm) - l x h x p	Peso collo
UB725-01	Bandiera Mistral	fino a 890 x 2000	1,8 kg	1080 x 100 x 100	2,4 g

SCHEDA PRODOTTO

ASSEMBLAGGIO STRUTTURA

